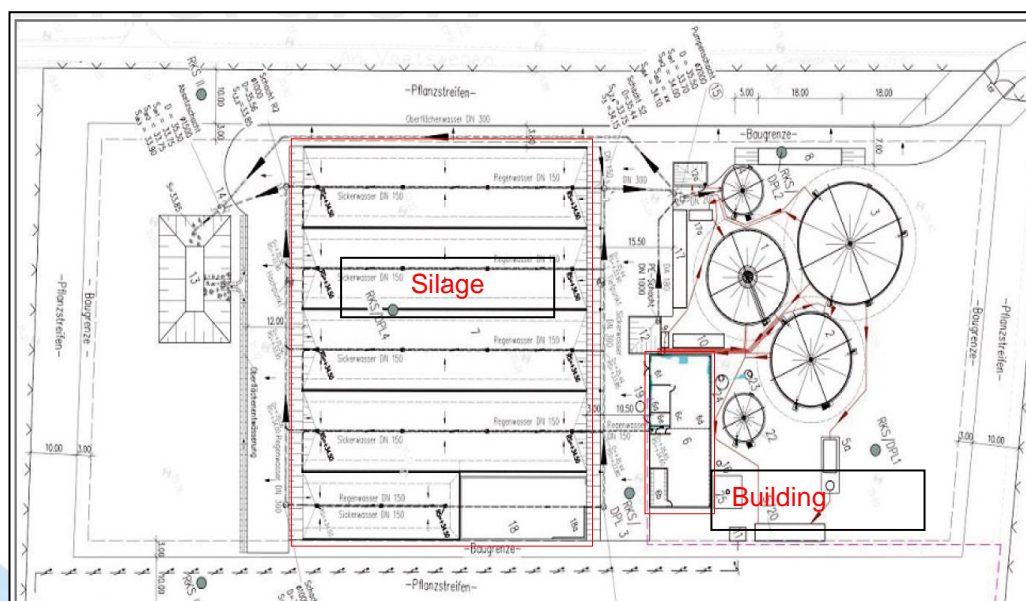


## Případová studie – BPS

	<b>Bioplynová stanice</b>
<b>Oblast neutralizace</b>	<ul style="list-style-type: none"> <li>• skladovací siláže, výrobní budova, komín</li> </ul>
<b>Typologie prostor</b>	<ul style="list-style-type: none"> <li>• velikost skladů: 4 x délka: 61 m, šířka x 14,75 m, výška 3,25 m</li> <li>• maximální skladovací kapacita: 13.000 m<sup>3</sup></li> <li>• vyprodukovaný substrát: 29 000 t/rok</li> <li>• velikost budovy: 31 m, šířka x 15 m, výška 7 m</li> <li>• délka odsávání 25 m, z níž 19 m je ze zásobníku</li> <li>• průměr odsávacího potrubí je 900 mm</li> <li>• maximální průtok vzduchu 40 000 m<sup>3</sup>/h</li> </ul>
<b>Charakteristika zápachu</b>	<ul style="list-style-type: none"> <li>• H<sub>2</sub>S, NH<sub>3</sub>, kyselina máselná</li> </ul>
<b>Použité produkty</b>	<ul style="list-style-type: none"> <li>• 128 plat: Gelactiv<sup>®</sup> AB3 7.3.</li> <li>• 56 plat v 28 zařízení AirForce<sup>®</sup> 1</li> <li>• 72 plat ve 2 zařízeních Smellmeister<sup>®</sup> G36</li> </ul>
<b>Použitá technologie</b>	<ul style="list-style-type: none"> <li>• 28 zařízení AirForce<sup>®</sup> 1 umístěných na skladovacích silážích</li> <li>• 1 zařízení Smellmeister<sup>®</sup> G36 propojené s difuzním systémem, s napojením na komín</li> <li>• 1 zařízení Smellmeister<sup>®</sup> G36 napojené na 2 zařízení Smellmeister Turbo o kapacitě (1.730 m<sup>3</sup>/h a 3.400 m<sup>3</sup>/h)</li> </ul>
<b>Obměna náplní</b>	<ul style="list-style-type: none"> <li>• 18 gelových plátů za měsíc (1/3) pro AirForce<sup>®</sup> 1</li> <li>• 18 gelových plátů za měsíc (25%) pro Smellmeister<sup>®</sup> G36</li> </ul>

**Poznámka:** Zařízení Airforce 1 je mobilní a lze jej posunovat v závislosti na objemu materiálu v nádržích. Zařízení Smellmeister G36 je napojeno na systém odvětrávání.

**Poznámka:** Plán areálu.



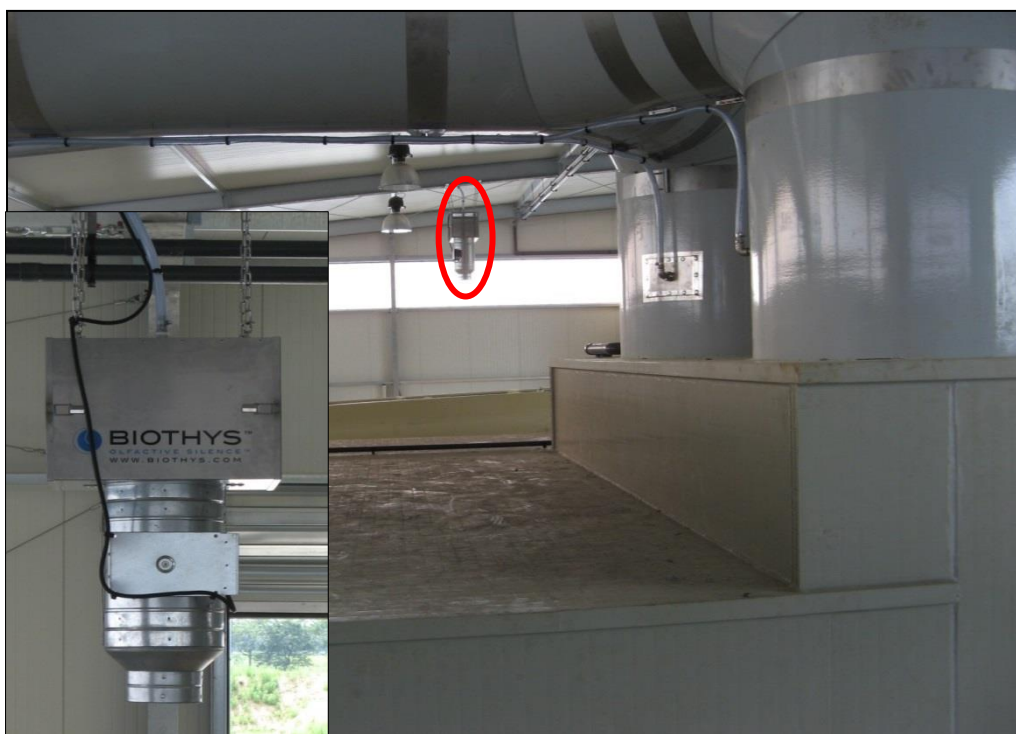
**Poznámka:** Skladovací siláže, aplikovaná technologie AIRFORCE 1.



**Poznámka:** Nainstalované zařízení Smellmeister G36 s napojením na přívod čerstvého vzduchu.



**Poznámka:** Smellmeister TURBO a difuzní systém napojený na obě potrubí vedoucí ke komínu.



**Poznámka:** Ukázka instalace zařízení Smellmeister napojeného na difuzní systém vedoucí po obvodu bioplynové stanice. Fotografie je z jiné realizace. Slouží pro ukázkou.

