

## Bentivoglio (Itálie) Případová studie – BPS

	Bioplynová stanice
Oblast neutralizace	<ul style="list-style-type: none"> <li>• odvod znečištěného vzduchu ze dvou bioplynových nádrží</li> </ul>
Typologie prostor	<ul style="list-style-type: none"> <li>• velikost hřídele: 6 m délka a 0,3 m průměr</li> </ul>
Charakteristika zápachu	<ul style="list-style-type: none"> <li>• H<sub>2</sub>S, NH<sub>3</sub>, kyselina máselná</li> </ul>
Použité produkty	<ul style="list-style-type: none"> <li>• 12 gelových plátů Gelactiv<sup>®</sup> AB3 7.3.</li> </ul>
Použitá technologie	<ul style="list-style-type: none"> <li>• 1 zařízení Smellmeister<sup>®</sup> G12 propojené s dvěma difuzními rampami (každá 60 cm) instalované v odvodním systému</li> </ul>
Obměna náplní	<ul style="list-style-type: none"> <li>• 3 gelové pláty za měsíc (25%)</li> </ul>

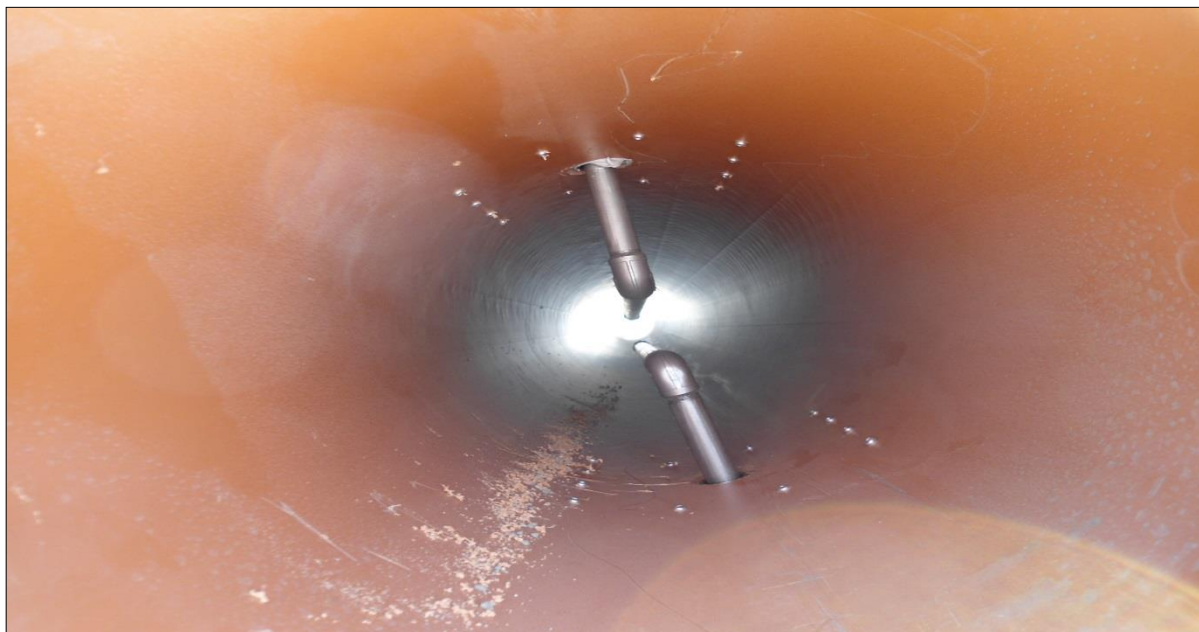
**Poznámka:** Instalované zařízení Smellmeister G12, které uvolňuje aktivní látky do difuzního potrubí.



**Poznámka:** Vyústění odvodního systému z nádrží napojeného na difuzní systém.



**Poznámka:** Difuzní trysky instalované uvnitř odvodního systému.



**Poznámka:** Ukázka propojení odvodního systému s difuzním potrubím.

