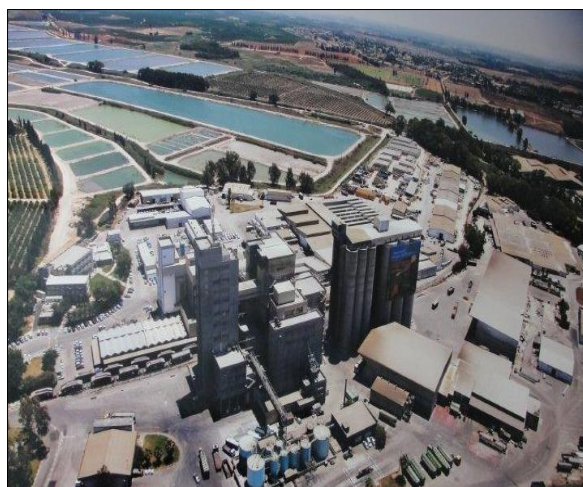


## Případová studie – produkce krmiva pro zvířata

<b>Oblast neutralizace</b>	<ul style="list-style-type: none"> <li>4 extrakční komíny (odvod vzduchu při procesu sušení, který následuje po granulaci krmiva)</li> </ul>
<b>Typologie prostor</b>	<ul style="list-style-type: none"> <li>velikost každého komínu: 50 cm x 80 cm x 30 m (výška)</li> <li>teplota uvnitř komínů: 70°C</li> <li>průtok vzduchu: 22.000 m<sup>3</sup>/h</li> <li>množství jednotek zápachu: 58,326 OU/m<sup>3</sup></li> </ul>
<b>Charakteristika zápachu</b>	<ul style="list-style-type: none"> <li>amoniak NH<sub>3</sub></li> </ul>
<b>Použité produkty</b>	<ul style="list-style-type: none"> <li>132 gelových plátů Gelactiv<sup>®</sup> AFG (70%) a Gelactiv<sup>®</sup> B3 (30%)</li> </ul>
<b>Použitá technologie</b>	<ul style="list-style-type: none"> <li>1 zařízení Smellmeister<sup>®</sup> G180 propojené s difúzní rampou</li> </ul>
<b>Obměna náplní</b>	<ul style="list-style-type: none"> <li>33 plat za měsíc (25%)</li> </ul>

**Poznámka:** Pro každý komín byly nainstalovány 2 difúzní rampy. Zařízení Smellmeister G180 obsahuje 6 kompresorů. Difúzní komory disponují 3 vstupy a 2 výstupy, aby docházelo k rovnoměrnému uvolňování aktivních látek s maximální účinností.

### 1. Letecký pohled na výrobní závod a označení vyústění potrubí vzduchotechniky



**2. Pohled na 4 vyústění vzduchotechniky, umístěné na střeše areálu**



**3. Pohled na umístěné potrubí vzduchotechniky uvnitř areálu**



#### 4. Perforovaná trubice



#### 5. Uchycení perforované trubice do záhybu vzduchotechniky a tlaková hadice pro přívod nasyceného vzduchu



#### 6. Výsledky měření

