

STZ Development, a.s. – Ústí nad Labem

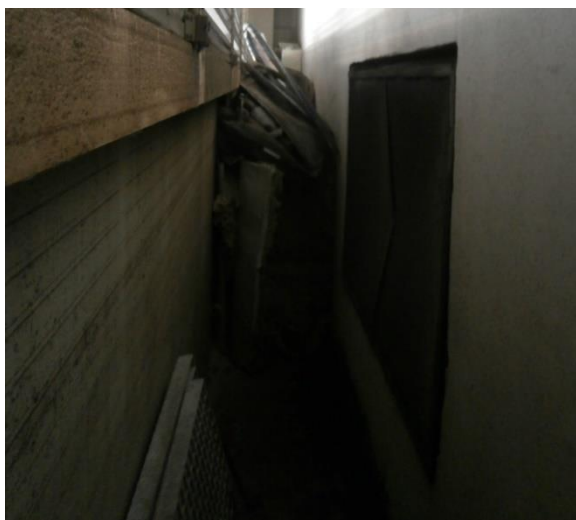
Případová studie – výroba glycerinu ve společnosti Oleochem, a.s.

Instalace	20. dubna 2015
Oblast použití	Vnitřní prostor budovy (glycerinka)
Technická data	Rozměry budovy - 20 x 25 x 20 m (cca 10 000 m ³) Nasávání vzduchu do budovy - 20 000 m ³ /h
Hlavní látky	Glycerin, glycerinové vody, tuky
Použité produkty	6 gelových plátů: Gelactiv® AFG Gel-O-Dor® různé
Technické řešení	Nosiče gelových plátů umístěné před nasávacím otvorem vzduchu
Obměna náplně	3 gelové pláty měsíčně (50% obměna)

Budova nové glycerinky



Nasávání vzduchu z vnějšího prostředí



Gelové pláty na nosičích u nasávání



Přívod čistého vzduchu obohaceného o aktivní látky Biothys™ a odtah vzdušiny z vnitřního prostoru budovy (cca 10 000 m³) po redukci zápachu

