

Případová studie – lakovna na vodou rozpustitelné barvy

Instalace	14. července 2015
Oblast neutralizace	Ošetřena 2 vzduchotechnická potrubí - 1. Z vypalovací pece - 2. Odtah pomocí digestoří z prostoru nad namáčecími vanami a vypalovací pece
Technická data	- 1. 4 000 – 5 000 m ³ /h, Ø 400 mm - 2. 8 000 – 9 000 m ³ /h, Ø 630 mm
Hlavní látky	Aminy, uhlovodíky
Použité produkty	36 gelových plátů: Gelactiv [®] CPO 3.7 Gelactiv [®] D
Použitá technologie	1 zařízení Smellmeister [®] G36
Obměna náplní	9 gelových plátů měsíčně (25% obměna)

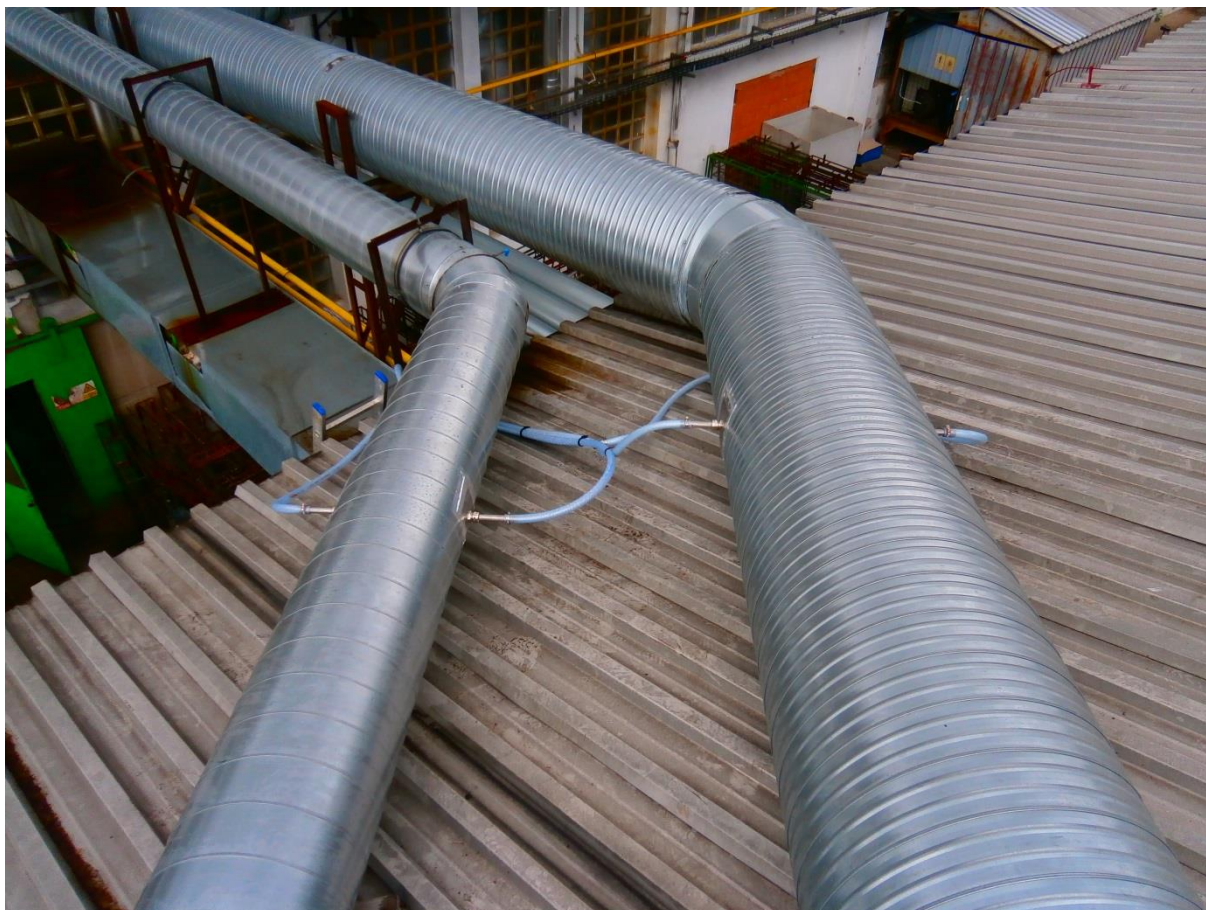
Smellmeister[®] G36



Komín – přívod a vyústění vzdušnin



Zavedení perforovaných trubcí do obou potrubí



Rozvod tlakových hadic ze zařízení Smellmeister® G36 do potrubí

